

ESD Inventaris

Overzicht ESD Inventarissen Technische Gebouwen
en Ruimten

Alexander Spronk

20.08.2013
Definitief
Versie 1.1

Documentinformatie

Bestandsnaam: **ESD Inventaris Technische Gebouwen en Ruimten**

Afgedrukt op: **6 februari 2014**

Versie	Datum	Auteur / Recensent	Aanpassing
1	16.08.2013	Alexander Spronk	

Ondanks alle aan dit document bestede zorg kan Ziggo geen aansprakelijkheid aanvaarden voor schade die het gevolg is van enige onvolkomenheid of fout in deze uitgave. De handleiding is uitdrukkelijk niet bedoeld ter nadere invulling of toelichting op de algemene voorwaarden. Derhalve kunnen er geen rechten aan ontleend worden.

© Copyright, Ziggo B.V. Alle rechten voorbehouden. Niets uit deze uitgave mag worden verveelvoudigd, opgeslagen in een geautomatiseerd gegevensbestand, en/of openbaar gemaakt in enige vorm of op enige wijze, hetzij elektronisch, mechanisch, door fotokopieën, opnamen, of enige andere manier, zonder voorafgaande schriftelijke toestemming van Ziggo.

Voorwoord

Zowel binnen Ziggo als bij haar rechtsvoorgangers zijn beleidsrichtlijnen ontwikkelend ten aanzien van Clean-ESD in technische ruimtes. Vanuit deze diverse richtlijnen is door de afdeling CO/HFC een Ziggo Clean-ESD beleid opgesteld. Doelstellingen van dit beleid zijn:

- Het beheersbaar maken en houden van de technische locaties.
- Duidelijke richtlijnen voor het werken in technische locaties.
- Opstellen gedragsregels voor bezoekers.
- ESD (elektrostatic discharge) veilig werken.

Op deze manier kan worden bespaard op kosten m.b.t. onderzoek, storing en reparaties en wordt als gevolg van een hogere beschikbaarheid op diensten een hogere klanttevredenheid gerealiseerd.

Het is van belang de technische gebouwen en ruimten ook dusdanig te faciliteren dat uitvoering te kan worden gegeven aan dit beleid. Om die reden dienen de technische ruimten en gebouwen ook met de nodige voorzieningen te worden uitgerust. Dit document bevat een opsomming van de benodigde voorzieningen die in de diverse ruimten en gebouwen aanwezig moeten zijn.

Hergebruik van materialen en voorzieningen van deze lijst uit bestaande ruimten en gebouwen kan alleen in overleg met verantwoordelijke binnen NO Technical Sites.

Inhoudsopgave

Documentinformatie	3
Voorwoord	4
Inhoudsopgave	5
1. Lokale Centra (LC' s)	6
1.1 LC 24 # 2.0	6
1.1.1 Overzicht ESD artikelen en voorzieningen	6

1. Lokale Centra (LC' s)

1.1 LC 24 # 2.0

1.1.1 Overzicht ESD artikelen en voorzieningen

Aanbrengen op binnenzijde toegangsdeur:

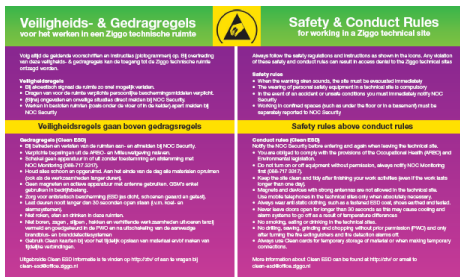
Artikel : Waarschuwingsetiket rood PVC zelfklevend / afm.300x210mm
 Nederlands tekst "ATTENTIE u verlaat de ESD veilige ruimte"
 Leverancier : Romex (artikelnummer 37300131)
 Aantal : 1 stuk
 Zie afbeelding 1.1-a



Afb. 1.1-a

Aanbrengen op binnenzijde toegangsdeur:

Artikel : Sticker Clean-ESD en veiligheidsregels A4 zelfklevend
 Leverancier : Mullervisual (intern artikelnummer 210109)
 Aantal : 1 stuk
 Zie afbeelding 1.1-b



NOC Security 088-717 3316

Afb. 1.1-b

Aanbrengen achter toegangsdeur:

Artikel : Schoonloopmat ESD 1000x1400mm , incl. aardsnoer 3m lengte en drukknop 10mm
Leverancier : Romex (artikelnummer 34409000)
Aantal : 1 stuk
Zie afbeelding 1.1-c



Afb. 1.1-c

Aanbrengen nabij toegangsdeur:

Artikel : ESD polsband Schoentester PGT ®120
Incl. voetplaat, 9V batterij en 230V voeding
Wandbeugel apart te bestellen
Leverancier : Romex (artikelnummer 36100120)
Aantal : 1 stuk
Zie afbeelding 1.1-d



Afb. 1.1-d

Plaatsen en monteren in site (nabij toegangsdeur):

Artikel : Eenvoudige kapstok tbv ESD jassen en hielaarders
Leverancier : Onbekend, keuze aan NO TS voorleggen
Aantal : 1 stuks dubbele of 2 stuks enkele (zie afb.)
Zie afbeelding 1.1-e



Afb. 1.1-e

Plaatsen en monteren in site (nabij toegangsdeur):

Artikel : ESD grijpbakje geel dissipatief IDP
- buitenmaat:235x145x125mm
Leverancier : Romex (artikelnummer 31351840)
Aantal : 1 stuks
Zie afbeelding 1.1-f



Afb. 1.1-f

Plaatsen in site:

Artikel : ESD veilig opstapje Kickstep rond / 410mm hoog
Leverancier : Romex (artikelnummer 37905250)
Aantal : 1 stuk
Zie afbeelding 1.1-g



Afb. 1.1-g

Plaatsen in site:

Artikel : Altrex ESD-veilige trap ADO 4 (2x4 treden)
-dubbel oploopbaar
-beugel inklapbaar
-drukvaste spreidbeveiliging
Leverancier : Romex (artikelnummer 37900204)
Aantal : 1 stuk
Zie afbeelding 1.1-h



Afb. 1.1-h

Plaatsen in site:

Artikel : Metro ESD-veilige trolley chroom afm. 457x760x1040mm (dxbxh)
-3 draadschappen chroom 457x760mm
-2 duwbeugels chroom 457mm breed
-2 geleidende zwenkwielen ongeremd
-2 geleidende zwenkwielen dubbel geremd
Leverancier : Romex (artikelnummer 32104203)
Aantal : 1 stuk
Zie afbeelding 1.1-i



Afb. 1.1-i

Plaatsen in site (op trolley):

Artikel : Ringband A4 dissipatief (45mm/ 4-rings)
-permanent statisch dissipatief
-rugbreedte 45mm
-4 rings
-rug met label
-ESD logo
- Weerstand: 10^4 - 10^5 ohm
Leverancier : Romex (artikelnummer 37400225)
Aantal : 2 stuks
Zie afbeelding 1.1-j



Afb. 1.1-j

Plaatsen in site (in ringbanden):

Artikel : A.S. Documenthouder A4 roze statisch dissipatief
-Een kant open
-Met gaten voor map
-Weerstand: 10^{10} - 10^{11} ohm
Leverancier : Romex (artikelnummer 37400211)
Aantal : 100 stuks
Zie afbeelding 1.1-k



Afb. 1.1-k

Plaatsen in site:

Artikel : Bezem met steel anti-statisch
Leverancier : Romex (artikelnummer 37506007)
Aantal : 1 stuks
Zie afbeelding 1.1-l



Afb. 1.1-l

Plaatsen en monteren in site:

Artikel : Stoffen en blik ESD-veilig
-geleverd inclusief ophangbeugel, set schroeven en pluggen
Leverancier : Romex (artikelnummer 37506000)
Aantal : 1 stuks
Zie afbeelding 1.1-m



Afb. 1.1-m

Plaatsen in site (niet in cold corridor):

Artikel : ESD veilige afvalbak (35 liter)
Leverancier : Romex (artikelnummer 37900108)
Aantal : 1 stuk
Zie afbeelding 1.1-n



Afb. 1.1-n

Plaatsen in site (niet in cold corridor):

Artikel : ESD veilige Afvalzak AS roze PE 36 liter
Leverancier : Romex (artikelnummer 37900111)
Aantal : 25 stuks
Zie afbeelding 1.1-o



Afb. 1.1-o